

II Encuentro sectorial: OBRAS PÚBLICAS Y EMPLEO

Modelo de gestión público-privada
de infraestructuras

12 y 13
abril
2011



Más información en

jornadasobraspublicas.com

EDIFICIO DE LA EUIT DE OBRAS PÚBLICAS DE LA UNIVERSIDAD POLITÉCNICA DE MADRID (U.P.M.),
JUNTO A METRO ATOCHA RENFE. De 10'00 h a 18'00h.

GUÍA DE ENTIDADES

ORGANIZA:



II Encuentro sectorial: OBRAS PÚBLICAS Y EMPLEO

12 y 13 de abril de 2011



ORGANIZACIÓN



EUIT OBRAS PÚBLICAS

Alfonso XII, 3 y 5
Madrid 28014

Tel. +34 91 3367743
Fax. +34 91 3367958



CENTRO ESPAÑOL DE
EXCELENCIA Y CONOCIMIENTO
DE LA COLABORACIÓN PÚBLICO
PRIVADA

www.cecopp.com
info@cecopp.com

Almagro, 42 (28010 Madrid)

Tel. +34 91 700 64 29
Fax. +34 91 308 19 95



TOUR DEL EMPLEO
www.tourdeempleo.com
info@tourdeempleo.com

CARTA DEL DIRECTOR DE LA EUIT OP

Estimado amigo/a

De nuevo reunimos en la Escuela de Ingeniería de Obras Públicas, en el II Encuentro Sectorial de Obras Públicas y Empleo, a las Empresas e Instituciones más relevantes en nuestro sector.

En esta edición hemos querido hacer hincapié en el modelo de gestión público-privada de las infraestructuras y hemos invitado como conferenciantes a los especialistas en este tema de más relevancia.

Estoy seguro que estas jornadas servirán para aproximar a la Universidad y Empresas en un momento de especial coyuntura crítica como el actual.

Un afectuoso saludo,

Carlos Delgado Alonso-Martirena
Director de la Escuela de Ingeniería de Obras Públicas
Universidad Politécnica de Madrid



INFORMACIÓN

Los próximos días **12 y 13 de abril** se celebrará el **II Encuentro Sectorial Obras Públicas y Empleo** que tendrán lugar en el Edificio de la propia escuela.

El Foro acoge a **empresas y entidades** de diversos campos durante dos días y está destinado a fomentar el empleo entre los estudiantes del sector, contando con una **zona de stands** en la que podrás entrar en contacto con los representantes de las empresas presentes.

En esta guía encontrarás toda la información de las entidades participantes en este encuentro.

¡Y no te olvides de llevar muchas copias impresas de tu CV! También puedes dejarlo a través de la web **www.jornadasobraspublicas.com**. De esta forma, todas las empresas participantes podrán acceder a tu perfil y ponerse en contacto contigo.

Recuerda que las entidades no son las mismas los dos días por lo que te recomendamos que asistas ambos para poder sacarle más provecho al encuentro.



ENTIDADES ORO

Virton	06
--------------	----

ENTIDADES PLATA

Caja de Ingenieros	08
OHL Concesiones.....	10

ENTIDADES BRONCE

Acciona	26
Banco Caminos.....	16
Centro de Estudios y Experimentación de Obras Públicas (CEDEX) ..	30
Ferrovial	18
Grupo Sanjose	24
Incyfer / Consolidación de Terrenos / Resinas y Equipos	22
Rauroszmcom.....	14
Sacyr Vallehermoso	20
Sika	12
Structuralia.....	28

ÍNDICE



CONTACTA

www.virton.es
virton@virton.es
DIEGO GARCIA DEL MONTE
Tel.: 91 634 78 77
C/ Dr. Perez Gallardo nº 10
28220 MAJADAHONDA (MADRID)

CONÓCENOS

País de origen **España**

Año de creación **1974**

Nº de empleados **200**

VIRTON, S.A., fue fundada en Mayo de 1.974, llevando por lo tanto más de treinta años de experiencia en la construcción. Más concretamente, la actividad principal que desarrolla la empresa es la obra civil, especialmente obras de urbanización completas, carreteras, pavimentaciones, obras hidráulicas y eléctricas, trabajando tanto para empresas privadas como para organismos públicos.

En el momento actual, la empresa está organizada en 4 grandes áreas, que son las de obra civil propiamente dicha con todas sus variaciones, la de firmes y pavimentos asfálticos, la de instalaciones de tubería de abastecimiento de agua potable, homologada por el Canal de Isabel II, e instalaciones eléctricas.

Entre las obras más importantes realizadas por VIRTON, S.A. durante los últimos años, podemos destacar urbanizaciones como el Area de Oportunidad y los Negrillos en Majadahonda, La Peluquera en Valdemoro, Las Carcavas en Villanueva de la Cañada, Paisajismo y jardinería en el "Distrito C Telefónica", paisajismo de "las 4 torres" antigua ciudad deportiva del Real Madrid, Vial de Ronda en Villanueva de la Cañada, urb. Fresno Norte en S.S. de los Reyes ó Valenoso, Cortijo Sur, El Encinar y Olivar 3ª fase en Boadilla del Monte, estas últimas actualmente en ejecución.

En cuanto a viales y carreteras, podemos destacar la Circunvalación y el Nudo sur de Valdemoro, el Camino del Molino en Fuenlabrada, la Carretera M-419 y diversas operaciones de asfaltado en toda la Comunidad de Madrid. En lo que respecta al departamento de obras hidráulicas, cabe destacar la instalación de tubería de abastecimiento de las urbanizaciones anteriormente citadas, así como las obras del Sistema Aceña o la instalación de tubería de aducción a Navas, realizadas para el Canal de Isabel II. En cuanto a instalaciones eléctricas, estamos registrados en el Ministerio de Industria y llevamos a cabo todos los trabajos en instalaciones, tanto de media tensión como baja tensión, acutalmente estamos ejecutando importantes obras como: Remodelación de alumbrado público en Aranjuez, Soterramientos de líneas aéreas de media tensión en el recinto ferial de Valdemoro, Alimentadores de media tensión en el Poligono Industrial Ventorro del Cano - Alcorcón.

En la actualidad, la plantilla de la empresa se compone de 200 trabajadores, de los cuales 57 son técnicos. Asimismo, VIRTON, S.A., dispone de un parque de maquinaria para acometer sus obras, consistente en plantas de aglomerado y hormigón, retroexcavadoras, camiones, motoniveladoras, rodillos compactadores, equipos de extendido de aglomerado, etc.



VIRTON
S.A. CONSTRUCCIONES Y PROYECTOS





CONTACTA

www.caja-ingenieros.es
gestionydesarrollodepersonas@caja-ingenieros.es
GESTIÓN Y DESARROLLO DE PERSONAS
Tel.: 93 268 29 29
Via Laietana, 39
08003 BARCELONA

CONÓCENOS

País de origen **España**

Año de creación **1967**

Nº de empleados **330**

Caja de Ingenieros es una sociedad cooperativa de crédito. Está formada por personas que tienen intereses comunes y deciden constituir una sociedad para conseguir unas finalidades que benefician a todos.

Caja de Ingenieros se funda en 1967 para prestar servicios financieros globales a sus socios con una vocación de servicio y de gestión personalizada. Actualmente integra a Ingenieros de diferentes especialidades que, junto a otros socios, familiares y amigos, hacen un censo de más de 100.000 asociados.

Nuestro principal objetivo es conseguir día a día unos elementos diferenciadores que aporten un valor añadido para el socio. Esto se traduce en un trato personalizado, una alta tecnología que permite que nuestros socios operen desde cualquier punto del mundo vía Internet, con teleingenieros Web, o por teléfono, a través de teleingenieros Fono y de teleingenieros Móvil, y unas condiciones financieras ventajosas.

Diferentes sociedades potencian la capacidad de servicio del Grupo Caja de Ingenieros:

- Caja de Ingenieros Gestión: sociedad gestora de fondos de inversión
- Caja de Ingenieros Banca-Seguros: seguros generales
- Caja de Ingenieros Vida y Pensiones: compañía de seguros y reaseguros y sociedad gestora de planes de pensiones
- Segurengin: seguros profesionales
- Fundación Caja de Ingenieros: tiene por misión el desarrollo social, económico y cultural de sus socios y la sociedad, a través del compromiso con el desarrollo de los profesionales.



¿Quiere saber por qué más de 100.000 socios nos han escogido para ser su referente en banca y seguros?

Porque sacamos el máximo rendimiento de sus ahorros

Planes de Pensiones y de Fondos de Inversión. Diversifique sus inversiones y benefíciense de las máximas ventajas fiscales.

Depósitos Referenciados. Aproveche la rentabilidad de los mercados de renta variable. Capital 100% garantizado. Ventajas fiscales.

Servicio Bolsa: Mercados on-line. Compre y venda en los mercados de valores nacional e internacionales.

En Caja de Ingenieros somos expertos en inversiones. Puede considerarnos a su total disposición para analizar, conjuntamente y en detalle, la combinación de inversiones que mejor se adapta a su caso particular.

Porque financiamos su vivienda

Hipotecas de Caja de Ingenieros
Hasta 40 años, según modalidad de hipoteca
Tipo de interés fijo o variable (revisión anual
EURIBOR + 0,94% sin redondeo⁽⁴⁾)

Estudio: 0 euros
Amortización parcial: 0 euros

Porque ofrecemos grandes ventajas

- Cuenta corriente de disponibilidad inmediata y extracto según la periodicidad que usted determine⁽¹⁾
- Ingreso de cheques nacionales de Caja de Ingenieros o de otras entidades
- Transferencias nacionales a cuentas de Caja de Ingenieros o de otras entidades
- Servicio de gestión de domiciliación de recibos (agua, luz, gas...)
- Tarjetas de crédito Visa
Alta
Mantenimiento⁽²⁾
Disposición de efectivo en los cajeros Servired⁽³⁾
- Servicio de correspondencia por correo electrónico
- Ingresos en efectivo o cheques en cuentas de Caja de Ingenieros en las oficinas de BBVA

0 €
en comisiones

(1) Siempre que el titular haya generado movimientos en los últimos 6 meses.

(2) Siempre que el consumo anual en comercios supere el importe definido para cada tipo de tarjeta.

(3) Exentas de comisiones las primeras 5 operaciones mensuales que haga cada socio (independientemente de la tarjeta que utilice para hacerlas).

(4) Condiciones válidas según tarifas vigentes. Previa autorización expresa de Caja de Ingenieros.

Si desea ampliar esta información puede dirigirse a cualquiera de nuestras oficinas, llamar al 902 200 888 de **teleingenieros fono**, o conectarse a **www.caja-ingenieros.es** de **teleingenieros web**.



Caja de Ingenieros

Cada socio, la razón de ser



www.ohlconcesiones.com
mtello@ohlconcesiones.com
COMUNICACIÓN

Tel.: 91 348 47 77
Paseo de la Castellana 259 D, Torre Espacio
28046 MADRID

CONÓCENOS

País de origen **España**

Año de creación **2000**

Nº de empleados **7.610**

OHL Concesiones se constituyó en noviembre del año 2000 en el marco de la estrategia de diversificación del Grupo OHL. Filial 100% de este Grupo, OHL Concesiones es una de las mayores inversoras y operadoras en el mercado internacional de infraestructuras, consolidada en los últimos años como la 7ª empresa en el ranking mundial de promotoras privadas de infraestructuras de transporte.

Las autopistas de peaje, con un 82% de la inversión total gestionada por OHL Concesiones, son su principal activo. La compañía participa actualmente en 23 autopistas con un total de 4.417 km gestionados, de los cuales 4.234 km, el 96%, corresponden a diecinueve concesionarias que se encuentran en explotación.

La distribución geográfica de las mismas es, 3 en España y 20 en Latinoamérica, donde destaca la red viaria operada por OHL Brasil que suma 3.226 km en concesión, convirtiéndose en el primer inversor privado de autopistas de peaje en Brasil.

OHL Concesiones inició su actividad en la línea de negocio de infraestructuras ferroviarias en 2006, mediante la adjudicación de dos líneas de metro ligero en la Comunidad de Madrid. Durante el ejercicio 2007, la adjudicación de la línea Móstoles-Navalcarnero ha fortalecido su posición en este sector, en el que actualmente es titular de tres líneas ferroviarias urbanas en la Comunidad de Madrid, con un total de 37,4 km

OHL Concesiones está presente en un sector estratégico de gran potencial de crecimiento y en el que se mantiene un continuo análisis para la búsqueda de nuevas inversiones. Actualmente desarrolla la gestión integral del Aeropuerto Internacional de Toluca en el Estado de México. Este aeropuerto, incorporado en el año 2006, forma parte del Sistema Metropolitano de Aeropuertos (SMA) que da servicio a la capital del país.

En el sector de puertos comerciales, OHL Concesiones ha incrementado su actividad al ser adjudicataria en junio 2010 de la concesión para la construcción y explotación de la futura Terminal de Contenedores del Puerto Ennore, incrementando además su presencia geográfica al incorporar a India dentro de sus mercados activos. La actividad en puertos comerciales ha sido desarrollada por la compañía desde el año 2003 a través del proyecto de ampliación del Puerto de Alicante, actualmente en operación y gestionado por la concesionaria Terminales Marítimas del Sureste, S.A.

En lo referente a puertos deportivos OHL Concesiones es uno de los principales operadores privados de puertos deportivos en España, donde operan más de 2.431 puntos de amarres.

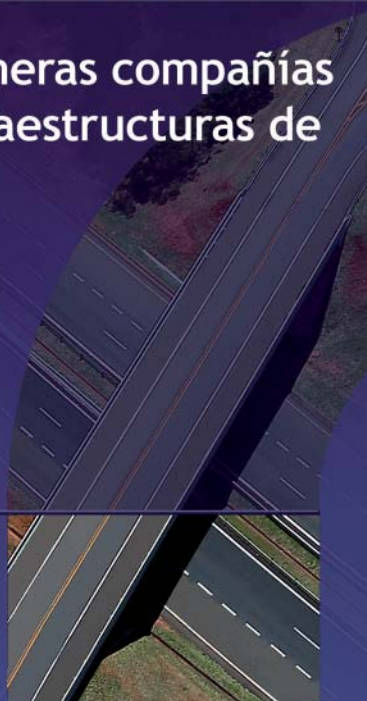


OHL
Concesiones

www.ohlconcesiones.com

Consolidada entre las 10 primeras compañías en el ranking mundial de infraestructuras de transporte en concesión

23 autopistas de peaje con 4.417 kilómetros



37,4 kilómetros en 3 líneas de ferrocarril



80 hectáreas en puertos comerciales
2.431 puntos de atraque en marinas



Plataforma comercial de 75.000 m² y capacidad para 8 millones de pasajeros/año





CONTACTA

www.sika.es
candidatos@es.sika.com
ESTEFANÍA MANCHADO
(RECURSOS HUMANOS)
Tel.: 91 657 23 75
Fax: 91 662 19 37
C/ Aragoneses, 17
28108 ALCOBENDAS (MADRID)

CONÓCENOS

País de origen **España**
Nº de empleados **250**

EL CANDIDATO

Buscamos:

Técnicos, Delegados, Key Account Manager.

LAS OPORTUNIDADES

Puestos ofrecidos:

Técnicos, Delegados, Key Account Manager.

TRABAJO EN EL EXTRANJERO:

Grupo multinacional.

LA SELECCIÓN

Morfología del proceso:

Definición del perfil. Recepción de C.V. Preselección C.V. Entrevista de selección con RR.HH.. Pruebas psicotécnicas. Evaluación de la información. Entrevista con el responsable del Departamento.

DURACIÓN:

Entre 4 y 8 semanas.

DOCUMENTACIÓN A ENVIAR :

Curriculum Vitae.



Soluciones innovadoras para la Ingeniería Civil

El cumplimiento de los plazos de ejecución de obra con todos los requisitos de seguridad y fiabilidad se alcanza confiando en productos y servicios profesionales que aporten tecnología y calidad, con un alto grado de innovación en todas las fases del proyecto.



Química para la Construcción e Industria

Sika, S.A.U. · Tel.: 916 57 23 75 · Fax: 916 62 19 38 · info@es.sika.com · www.sika.es



CONTACTA

www.rauroszm.com
rrhh@rauroszm.com
Tel.: 916592238
C/ Calera, nº3 Of. 18 y 19
28760 TRES CANTOS (MADRID)

CONÓCENOS

País de origen **España**

Año de creación **2002**

Nº de empleados **15**

PRESENTACIÓN

RAUROS es una empresa consultora fundada en 2002, ligada al desarrollo de nuevas tecnologías dentro del campo de la Ingeniería Civil.

Aporta un amplio abanico de soluciones a cualquier trabajo susceptible de ser automatizado, innovando métodos, sistemas y ofreciendo herramientas que ayuden a técnicos y gestores.

RAUROS desarrolla su trabajo colaborando con las administraciones públicas y Concesionarias de Autovías y Autopistas de diversos países. Asimismo, mantiene una estrecha colaboración con la Universidad Politécnica de Madrid, desarrollando programas de I+D+i.

QUÉ HACEMOS

RAUROS presta sus servicios y ejerce su actividad a través de:

Gestión de conservación de redes de carreteras	Gestión de conservación de pavimentos de aeropuertos	Diseño y patologías de pavimentos
Toma y proceso de datos	Seguridad Vial	Cálculo y diseño de estructuras
Diseño y desarrollo informático aplicado a la ingeniería Civil	Diseño y desarrollo informático aplicado a la Edificación	I+D+i

DÓNDE ESTAMOS

España, Portugal, México, Colombia y Oriente Medio

RECURSOS HUMANOS

La filosofía del equipo de **RAUROS** es la constancia en el trabajo ofreciendo la máxima calidad. El talento y compromiso de nuestros profesionales constituyen los pilares básicos de nuestra empresa y son, por lo tanto, el mejor exponente para continuar creciendo.

La formación y consolidación de un equipo técnico altamente cualificado y con vocación de trabajo en equipo, ha permitido el desarrollo de **RAUROS**.

RAUROS trata de adaptar el talento de su personal para que se oriente hacia la capacitación técnica, el compromiso, la innovación, la especialización y la capacidad de servicio al cliente.

Como empresa dedicada a la gestión del conocimiento, nuestro principal capital es nuestro equipo humano. Si quieres trabajar con nosotros, haznos llegar tu solicitud a rrhh@rauroszm.com, y lo tendremos presente en los procesos de selección.

rauroszm.com
Ingeniería Civil en la Red

www.rauroszm.com



ESPAÑA
PORTUGAL
MÉXICO
COLOMBIA
ORIENTE MEDIO

rauroszm.com
Ingeniería Civil en la Red

C/Carretera 21, s/n
Parque Empresarial
41141 S. PABLO (SE)
T: +34 954 650 22 31
F: +34 954 650 22 32
E: info@rauroszm.com



rauroszm.com
Ingeniería Civil en la Red



CONTACTA

www.bancocaminos.es
bancapersonal@bancocaminos.es
DEPARTAMENTO COMERCIAL
Tel.: 91 310 96 72
C/ Almagro, Nº 8
28010 MADRID

CONÓCENOS

País de origen **España**

Año de creación **1979**

Nº de empleados **más de 150**

Banco Caminos es una entidad de crédito creada para satisfacer todas las expectativas y necesidades financieras del Ingeniero y su entorno familiar y profesional.

El Banco tiene como objetivo la excelencia en el servicio y atención personal y muy profesionalizada, poniendo a disposición de su clientela todos sus recursos y medios.

Banco Caminos nació con esta filosofía de servicio en el año 1979, y a través de todos estos años ha ido demostrando, día a día, su profesionalidad y atención con su cliente específico, adaptándose en todo momento al cambiante mercado financiero a través de nuevos productos y sistemas organizativos con el fin de cumplir su espíritu fundacional.

Banco Caminos es una entidad privada a la que el Ingeniero de Obras Públicas puede acceder como particular y profesional, aprovechando todas las ventajas que ofrece frente al resto de Entidades, con la garantía adicional de su solvencia* (segunda entidad nacional con mejor índice de solvencia sobre activos totales medios) y liquidez estructural* (primera entidad nacional con mayor liquidez estructural sobre activos totales medios).

* FUENTE: Elaboración propia a partir de datos públicos CECA e información publicada por las propias entidades, a 30 de septiembre de 2010.

Banco Caminos

www.bancocaminos.es



MADRID

91 310 96 72

C/ Almagro 8 y 42, 28010 Madrid
bancapersonal@bancocaminos.es

BARCELONA

93 277 06 00

Vía Augusta 153, 08021 Barcelona
barcelona@bancocaminos.cat

CONÓCENOS

País de origen **España**

Año de creación **1952**

Nº de empleados **más de 70.000 personas**

Ferrovial es el mayor inversor privado de infraestructuras de transporte del mundo con una plantilla de más de 70.000 personas en más de 15 mercados. Cada año, millones de personas utilizan los aeropuertos y autopistas y disfrutan de los servicios urbanos de la compañía.

La compañía gestiona activos de referencia, como la autopista canadiense 407ETR o el aeropuerto de Heathrow en Londres. Además, presta servicios urbanos a más de 800 municipios en España y a millones de personas que utilizan los servicios del Metro de Madrid o los cientos de kilómetros de calles y carreteras que Amey mantiene en el Reino Unido.

Ferrovial cotiza en Madrid y forma parte de los prestigiosos índices Dow Jones Sustainability, FTSE4Good y Ethibel.

La actividad de Ferrovial se centra en cuatro negocios:

1. Servicios
 - Servicios Urbanos
 - Mantenimiento y conservación de infraestructuras
 - Facility Management
2. Autopistas
 - Concesión y gestión
3. Construcción
 - Obra Civil
 - Edificación
 - Industrial
4. Aeropuertos
 - Participación
 - Gestión

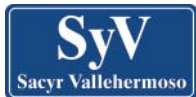
Estamos interesados en incorporar a nuestra Compañía estudiantes de últimos cursos y recién titulados de Ingenierías superiores y técnicas (principalmente Industriales, Caminos, Aeronáuticos, Navales, Agrónomos, Obras Públicas y Topografía), Arquitectura Técnica, Licenciatura en Administración y Dirección de Empresas, Derecho, Ciencias del Trabajo o titulaciones similares, así como Diplomatura en Ciencias Empresariales o Relaciones Laborales, con buen nivel de inglés y movilidad geográfica.

Buscamos personas flexibles, tenaces y audaces, con capacidad de trabajo en equipo, alto grado de iniciativa y planificación, que les guste implicarse en los proyectos, e interesados en incorporarse a un entorno internacional.

ferrovial

Multiply
your opportunities





CONTACTA

www.gruposyv.com
esgonzalez@gruposyv.com
DEPARTAMENTO SELECCIÓN
Tel.: 91 545 50 00
Paseo de la Castellana 83-85
28046 MADRID

CONÓCENOS

País de origen **España**

Año de creación **2003**

Nº de empleados **18.000 empleados aprox.**

QUIENES SOMOS:

El Grupo Sacyr Vallehermoso dispone de una trayectoria que le ha llevado a convertirse en uno de los mayores grupos empresariales españoles y europeos. Las principales señas de identidad del mismo son la búsqueda de la excelencia en la ejecución, el servicio continuo al cliente, junto con un control presupuestario riguroso. Hoy el Grupo, sigue avanzando en su crecimiento y consolidación, dando continuidad al proyecto inicial en el extranjero, con presencia en los cinco continentes y con una clara estrategia de internacionalización. Sacyr Vallehermoso, es pues, un grupo sólido, integrado y diversificado en las áreas de Construcción, Inmobiliaria, Patrimonialista, Concesionaria y de Servicios (Agua, Energía, Medio Ambiente, Conservación de Infraestructuras, Mantenimiento integral etc.), con una media de 18.000 empleados, de los cuales el 23% está más allá de nuestras fronteras.

QUÉ BUSCAMOS:


Buscamos **Ingenieros Técnicos y Superiores**, principalmente **Caminos, Obras Públicas e Industriales**. Entre nuestros perfiles también precisamos cubrir posiciones con recién titulados en otras Ingenierías (Químico, Montes, Forestal, Agrónomo, Minas) en Arquitectura Técnica, Derecho, Administración y Dirección de Empresas etc. Valoramos personas con potencial de crecimiento, capacidad de trabajo en equipo, responsabilidad, compromiso, un buen nivel de inglés y disponibilidad geográfica.

QUÉ OFRECEMOS:

El Grupo Sacyr Vallehermoso ofrece Rutas de Desarrollo para las nuevas incorporaciones. Dentro de dichas Rutas de Desarrollo se encuentra el **Programa Talentya**. Este proyecto es un programa integral de desarrollo profesional con una duración estimada de 36 meses, dirigido a Recién Titulados, a través de procesos de mentoring y de formación concretos. Los jóvenes titulados incorporados afianzan sus conocimientos técnicos y de gestión potenciando al mismo tiempo sus habilidades, con la finalidad de asumir en el futuro puestos clave en la organización.

Para ello, el Departamento de Desarrollo de RR.HH con el apoyo de sus tutores dentro de las diferentes áreas de negocio – Construcción, Promoción, Servicios, Concesiones y Patrimonio –, gestiona dicho programa desde una triple perspectiva (formación, desarrollo y retribución) asentada en seguimientos periódicos en los que se evalúa el nivel competencial y de desempeño, se revisan los objetivos planteados así como las áreas de mejora, detectando el potencial de cada uno de ellos.

Envía tu curriculum a través de la pagina web www.gruposyv.com dónde podrás consultar las ofertas de empleo disponibles.



En Sacyr, cada proyecto
es un desafío a lo imposible.

- * Puente de Messina, el puente colgante más largo del mundo con 3,3 km. de largo.
- * Ampliación del Canal de Panamá, la mayor obra de ingeniería civil en la actualidad.
- * Torre Sacyr, arquitectura 100% española construida en tiempo récord.
- * 55 desalinizadoras repartidas por todo el planeta, desde Argelia hasta Australia.
- * AVE Barcelona Sants - La Sagrera, el tramo que une Barcelona con el futuro a lo largo de 6 km. bajo tierra.

Grupo
Sacyr

Hacemos lo imposible



INCYFER S.L.
INGENIERÍA CIVIL Y FERROVIARIA



CONTESA
CONSOLIDACIÓN DE TERRENOS



RESINAS Y EQUIPOS, S.L.

CONTACTA

www.incyfer.com

incyfer@incyfer.com

DPTO. TECNICO-JOSE ANTONIO MORENA
VILLANUEVA

Tel.: 91 227 98 00

C/ Ecuador, Nº 8 Parque Empresarial de las
Monjas

28850 TORREJÓN DE ARDOZ (MADRID)

CONÓCENOS

País de origen **España**

Año de creación **INCYFER, S.L. 1992 / Consolidación de Terrenos, S.A. 1989 / Resinas y Equipos, S.L. 1991**

Nº de empleados **INCYFER, S.L. 8 / Consolidación de Terrenos, S.A. 30 / Resinas y Equipos, S.L. 6**

INCYFER S.L. Ingeniería-consultoría con delegaciones en Madrid y Barcelona. Sus áreas de actividad son las propias de la ingeniería civil (Anteproyectos, Proyectos, Dirección de Obra, Asistencia Técnica, etc.) sin dejar de lado otras líneas de negocio (topografía, cartografía, etc.). Los trabajos se realizan siguiendo las directrices marcadas por nuestro Sistema de Gestión certificado, basado en las normas ISO 9001:2008 e ISO 14001:2004.

Actualmente se centra en el ámbito ferroviario, principalmente en conservación y mantenimiento de infraestructura y en nuevas métodos y procesos de trabajo, como son las técnicas de auscultación mediante termografía y fundamentalmente los trabajos con láser-escáner.

Estas técnicas aplicadas de forma conjunta a otras más clásicas (geofísica, geotecnia, etc.), nos permiten dar un nuevo paso en lo referente a la auscultación de infraestructuras. Detección de patologías, catalogación, determinación exacta de geometrías, permitiéndonos obtener un modelo digital realista de los elementos estudiados (túneles, estructuras, trincheras, terraplenes, etc.).

CONTESA es especialista en el tratamiento de impermeabilización y/o consolidación mediante inyecciones químicas, destinadas a solucionar los problemas derivados de la presencia no deseada de agua en el terreno o en estructuras.

Los servicios que presta la empresa permiten garantizar la estabilidad, refuerzo y regeneración del terreno y/o estructura, mediante la ejecución de proyecciones de hormigón (gunitados), colocación de malla, bulonados, micropilotes e inyecciones.

El ámbito de actuación es la obra civil, destacando los trabajos de reparación de obras ferroviarias, hidráulicas, obras viales y especiales.

Las obras que nos adjudican son realizadas de forma planificada, controlada y verificada, garantizando la seguridad para nuestro personal altamente cualificado y respetando el medio ambiente, tal y como exige nuestro Sistema de Gestión certificado, basado en las normas ISO 9001:2008, ISO 14001:2004 y OHSAS 18001.2007.

Nuestra larga experiencia y especialización en este sector nos avala, por este motivo contamos con la Clasificación de Contratistas del Estado y de la homologación en el Registro de Proveedores de Infraestructuras de mantenimiento de ADIF.

RESINAS Y EQUIPOS, es una empresa pionera y principal fabricante en España de resinas de inyección.

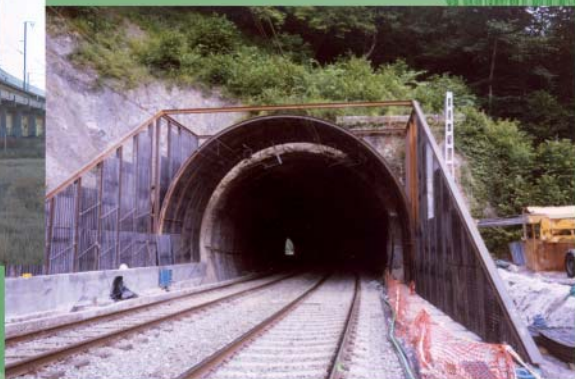
Desarrolla, fabrica y comercializa una importante gama de productos de inyección destinados a la impermeabilización y consolidación de terrenos y estructuras, en el ámbito de la Ingeniería Civil, túneles, minería, etc.

Nuestra empresa no solo comercializa los productos, sino que también ofrece un servicio de asistencia técnica, y proporciona a sus clientes los equipos y complementos (en venta y/o alquiler) necesarios, para dar de una forma completa y de fácil aplicación, solución al problema inicial.

Además investiga y desarrollan nuevos productos para solventar los problemas originados por la presencia no deseada de agua. Todo ello de una forma respetuosa con el Medio Ambiente y garantizando la seguridad para el personal en su aplicación.



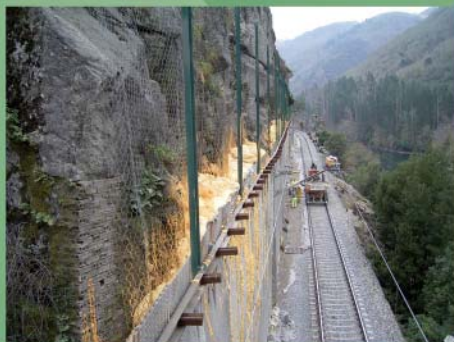
Impermeabilización, consolidación, refuerzo
y protección de terrenos y estructuras



Ingeniería, consultoría, trabajos de
láser-escáner en el ámbito del
mantenimiento de infraestructura
ferroviaria



INCYFER S.L.
INGENIERÍA CIVIL Y FERROVIARIA



RESINAS Y EQUIPOS, S.L.

Principal fabricante en España de resinas
para inyección, con una amplia gama de
productos y servicios para solucionar los
problemas de la presencia de agua no
deseada



CONTACTA

www.gruposanjose.biz
rrhh@grupo-sanjose.com
JUAN ANTONIO ALONSO (DEPARTAMENTO DE RECURSOS HUMANOS)
Tel.: 91 806 54 04
C/ Ronda de Poniente, 11

CONÓCENOS

País de origen **España**

Año de creación **1975**

Sus principales líneas de negocio son: Constructora, Inmobiliaria, Energía y Medio Ambiente y Concesiones y Servicios.

Sanjose Constructora: Obra Civil, Edificación, e Ingeniería y Construcción Industrial. Cuenta con la experiencia y capacidades necesarias para ejecutar los proyectos más singulares. Entre los más recientes destacan, por su notoriedad e innovación, la ampliación del Museo del Prado (Rafael Moneo); el Pabellón de España de Expo Zaragoza 2008 diseñado por Patxi Mangado y elegida Premio Nacional de Arquitectura 09; la restauración y puesta en valor del Teatro Colón de Buenos Aires (Argentina); y tramos de diferentes líneas de Alta Velocidad como el de Montcada-Mollet (Madrid-Barcelona) o el emblemático Embalse de Contreras-Villargordo del Cabriel (Madrid-Levante), reconocido con el último "Premio Internacional Puente de Alcántara" por ser una de las obras de mayor dificultad técnica que se han realizado en España (El Viaducto de Contreras es el puente con arco de hormigón para ferrocarril de mayor luz de Europa, 261 metros).

Sanjose Inmobiliaria basa su prestigio principalmente en la ejecución de importantes desarrollos urbanísticos como la Prolongación de la Castellana en Madrid, considerado el más importante de Europa y en el que se urbanizarán más de tres millones de metros cuadrados y se construirán 17.000 viviendas; las más de 20.000 viviendas de Transformación Urbana de La Matanza-Buenos Aires (Argentina); o las 3.072 del Condominio Parques de la Huaca en Lima (Perú).

Sanjose Energía y Medio Ambiente se ocupa de la promoción, desarrollo y explotación de proyectos de eficiencia energética y energías renovables.

Sanjose Concesiones y Servicios agrupa las actividades establecidas a largo plazo capaces de proporcionar una estabilidad en los ingresos de la compañía: mantenimiento y conservación de infraestructuras, hospitales y centros sanitarios, edificios e instalaciones, plantas industriales y conservación de parques y jardines.

Sus equipos profesionales están presentes en más de diez países de Europa, América, Asia y África. Posee actualmente empresas en España, Portugal, Francia, Alemania, Rumania, Estados Unidos, Argentina, Perú, Brasil, Chile, Uruguay, Paraguay, Azerbaiyán, Mozambique, Cabo Verde e India.

Sanjose es una compañía dinámica, en constante evolución, que cree en los nuevos retos, que se anticipa a las necesidades de sus clientes y a las tendencias del mercado, pero con unas señas de identidad muy claras desde su fundación: calidad, innovación, respeto por el medio ambiente y compromiso con el cliente.



Asegúrate el mejor futuro

Únete a un equipo sólido y forma parte de un grupo dinámico y comprometido con el Talento, la Formación y la Expansión Internacional de todas sus actividades

Desarrolla tu carrera profesional y forma parte de nuestra empresa enviando tu Curriculum a rrhh@grupo-sanjose.com

CENTRAL • C/ Ronda de Poniente, 11 • 28760 Tres Cantos, Madrid • Tel. 91 806 54 00 • central@grupo-sanjose.com

SEDE SOCIAL • C/ Rosalía de Castro, 44 • 36001 Pontevedra • Tel. 986 86 64 64 • sedesocial@grupo-sanjose.com



CONÓCENOS

País de origen **España**

Año de creación **1997**

ACCIONA es una de las principales corporaciones españolas, que opera en infraestructuras, energía, agua y servicios en más de 30 países. Nuestro lema "Pioneros en desarrollo y sostenibilidad" refleja nuestro compromiso de contribuir al crecimiento económico, al progreso social y a la protección del entorno en todos y cada uno de los proyectos que emprendemos. Todo ello bajo una única marca en la que hoy trabajamos más de 30.000 personas.

PERFILES MÁS DEMANDADOS

Formación académica: Buscamos jóvenes estudiantes y recién titulados de todas las titulaciones homologadas relacionadas con nuestra actividad: Ingenierías Superiores y Técnicas, Dirección y Administración de Empresas, Derecho, Psicología (Especialidad RR.HH.), Periodismo, Comunicación.

Formación Complementaria: Se valorarán estudios de postgrado.

Idiomas: Imprescindible Inglés medio-alto. Se valorarán otros idiomas.

Conocimientos de Informática.

Habilidades y competencias: Trabajo en equipo, organización y planificación, capacidad de aprendizaje, adaptación, flexibilidad e implicación en los proyectos.

Vocación para trabajar en cualquier parte del mundo.

PROGRAMA DE PRÁCTICAS:

En ACCIONA apostamos por la inserción de jóvenes profesionales al mundo empresarial, ofreciendo oportunidades para aprender y crecer profesionalmente. Contamos con diferentes programas de prácticas, fruto de las relaciones de colaboración construidas con el mundo académico y de formación profesional.

Becas Prácticas para estudiantes:

Estudiantes universitarios de todas las titulaciones, duración de 3 meses a 12 meses. Se realiza a través de entidades colaboradoras (Coies, oficinas de prácticas...).

Becas prácticas para titulados:

Titulados de cualquier especialidad con una duración de 12 a 18 meses.

A través de la Fundación Universidad Empresa (Becas Optimus).



CONSTRUYENDO UN FUTURO SOSTENIBLE

ACCIONA desarrolla actuaciones en obra civil y edificación bajo un criterio global de **sostenibilidad y equilibrio medioambiental**. Mediante la creación en todo el mundo de infraestructuras cada vez más respetuosas e integradas con el medio ambiente, ACCIONA apuesta de manera irrenunciable por la **reducción de emisiones de CO₂** en la construcción y posterior explotación de las mismas.

www.acciona.es



CONTACTA

www.structuralia.com
rocio.menor@structuralia.com
ROCÍO MENOR MARTÍNEZ
Tel.: 91 490 42 20
Avda. de la Vega 15, edificio 3, planta 4ª
28108 ALCOBENDAS (MADRID)

CONÓCENOS

País de origen **España**

Año de creación **2001**

Nº de empleados **45**

Structuralia es una Escuela de Formación especializada en aquellos sectores en los que actúa, y enfocada a profesionales, empresas, Organismos Públicos y Agentes Sociales.

Nuestros clientes y profesionales encuentran en nosotros un sistema formativo propio fundamentado en una metodología, contenidos y tecnología exclusivos que ayudan al desarrollo profesional de las personas:

- capacitando en el puesto de trabajo,
- preparando hacia nuevos horizontes profesionales,
- formando en otras facetas de la vida de su interés.

Por lo tanto, el objetivo de Structuralia es satisfacer las necesidades de sus clientes con integridad y responsabilidad, siendo nuestro valor estratégico principal ofrecer soluciones de calidad y de excelencia.

Curso Superior de concesiones, colaboraciones público privada y gestión de infraestructuras, equipamiento y servicios



Completa tu formación en infraestructuras con este programa que te aportará una visión global e integral del Modelo Concesional, en el que somos una referencia a nivel mundial y que será uno de los pilares básicos de la actividad económica del futuro en esta situación de crisis económica y financiera actual.

Un curso online que permitirá a los alumnos orientar su carrera profesional en un ámbito con un alto desarrollo potencial, tanto a nivel nacional como internacional, como es la Colaboración Público Privada en la gestión de Infraestructuras.

Directores Académicos

Antonio M. López Corral

Doctor Ingeniero de Caminos (UPM), Licenciado en Ciencias Económicas (UCM), Licenciado en Derecho (UCM). Ha ocupado cargos relevantes en la Administración y en la Presidencia del Gobierno. En la actualidad es catedrático de la UPM, asesor de diversas empresas privadas y organismos públicos y multilaterales, y Director del Máster en Gestión de Infraestructuras, Equipamientos y Servicios que organizan conjuntamente el Colegio de Ingenieros de Caminos, Canales y Puertos y la Universidad Politécnica de Madrid.

Fernando Gutiérrez de Vera

Doctor Ingeniero de Caminos (UPM) y Graduado en Business Administration (Universidad de Harvard). Ha ocupado cargos muy relevantes en la empresa Dragados, donde llegó a ser Director General Corporativo del Grupo. En la actualidad es asesor de OHL S.A. y Director del Máster en Gestión de Infraestructuras, Equipamientos y Servicios.



CENTRO DE ESTUDIOS Y EXPERIMENTACIÓN DE OBRAS PÚBLICAS (CEDEX)

CONTACTA



www.cedex.es

Tel.: 91 335 72 00

C/ Alfonso XII, 3

28014 MADRID

CONÓCENOS

País de origen **España**

Año de creación **1957**

Nº de empleados **724**

El Centro de Estudios y Experimentación de Obras Públicas (CEDEX) nace como organismo autónomo por Decreto de 23 de agosto de 1957. Está adscrito orgánicamente al Ministerio de Fomento y funcionalmente a los Ministerios de Fomento y de Medio Ambiente, y Medio Rural y Marino.

El Organismo proporciona apoyo multidisciplinar en las tecnologías de la ingeniería civil, la edificación y el medio ambiente, y asiste tanto a las administraciones e instituciones públicas como a empresas privadas.

Se compone de una serie de unidades técnicas especializadas denominadas Centros y Laboratorios, que proporcionan asistencia técnica de alto nivel, investigación aplicada y desarrollo tecnológico en el marco de la ingeniería civil: puertos y costas, hidráulica de aguas continentales, carreteras, estructuras y materiales, geotecnia, técnicas aplicadas a la ingeniería civil y el medio ambiente, y estudios históricos de las obras públicas. Los Centros y Laboratorios dedican aproximadamente el 70% de sus recursos a asistencia técnica de alto nivel y el 30% restante a investigación aplicada y desarrollo, actividades de transferencia tecnológica y otras actuaciones de información técnica y científica.

Las actividades que llevan a cabo son, entre otras:

- Captación, análisis, tratamiento y explotación de datos básicos.
- Modelos físicos reducidos y simulación numérica.
- Estudio e investigación en sus propias instalaciones y con prototipos.
- Control de calidad en obras públicas.
- Apoyo a la planificación e implementación de la normativa básica propia de los Departamentos.
- Estudios medioambientales.
- Auscultación de obras, elementos y sistemas.
- Información y documentación científica y tecnológica.
- Organización de cursos de postgrado, seminarios y otras actividades docentes.

La especialización de sus profesionales, las instalaciones, la variedad de temas de ingeniería civil y medio ambiente que aborda y la creciente cooperación con instituciones extranjeras similares, hacen del CEDEX un organismo internacional de vanguardia para la solución de los numerosos problemas que se plantean en los ámbitos de su especialización, especialmente en los casos en los que es necesario combinar la ingeniería con aspectos medioambientales, en beneficio del desarrollo sostenible.

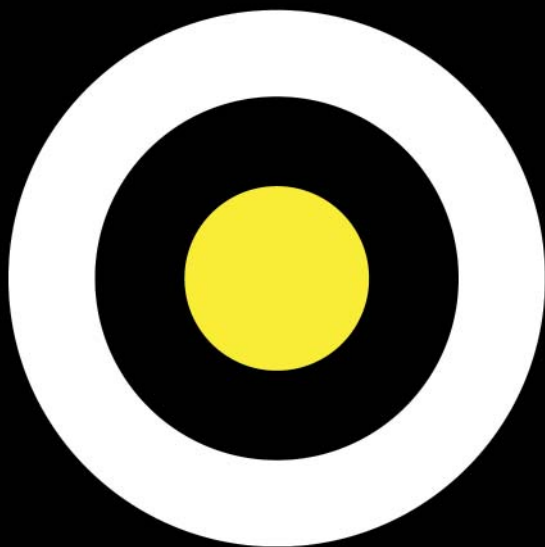


GOBIERNO
DE ESPAÑA

MINISTERIO
DE FOMENTO

MINISTERIO
DE MEDIO AMBIENTE
Y MEDIO RURAL
Y MARINO

CEDEX
CENTRO DE ESTUDIOS Y EXPERIMENTACIÓN
DE OBRAS PÚBLICAS



I'm finding a job.

e-curricula

•com